



**WATERMAEL-BOITSFORT
S'ENGAGE DANS LE DEVELOPPEMENT DURABLE
WATERMAAL-BOSVOORDE
OP WEG NAAR DUURZAME ONTWIKKELING**



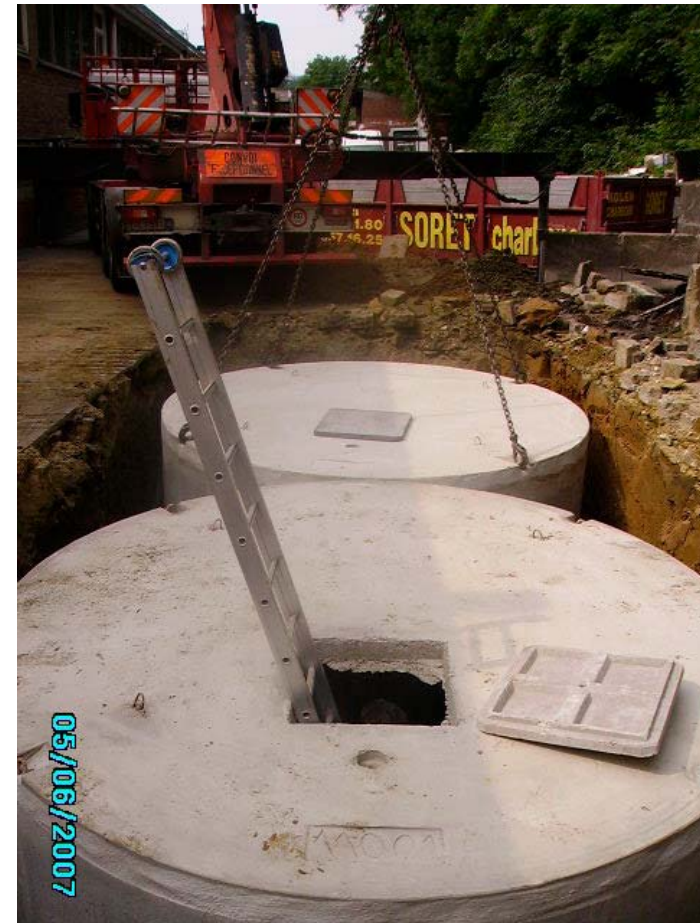
Annemie Vermeylen

*Echevine de l'Environnement, de la Régie Foncière et de l'Energie
Schepen voor leefmilieu, grondbedrijf en Energie*

- **EAU:** récupération d'eau de pluie
- **WATER:** hergebruik van regenwater



Dépôt Communal
(citerne: 40.000 litres)
(économie: 440.000 l/an)



Toiture verte - Groendak



- **DECHETS - AFVAL**

- Généralisation du tri sélectif (+ bouchons de liège),

- Informatique:

 - réutilisation de pièces détachées pour ré-
assemblage de nouveaux PC

 - dématérialisation de nombreux documents

- Compostage de quartier



- GESTION ENVIRONNEMENTALE
 - INTERNE MILIEUZORG

3 bâtiments labellisés « entreprise écodynamique »



- 14 %

- 12 %

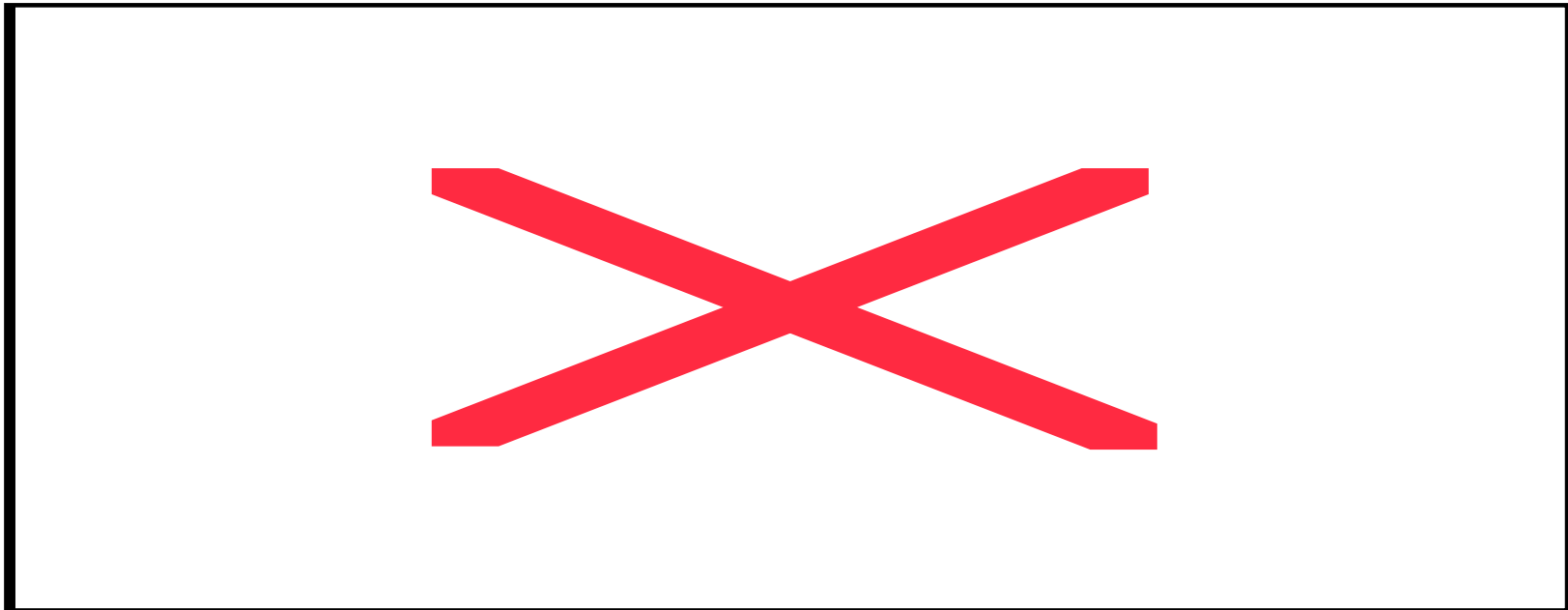
GAZ 2002-2004



- 34 %

GAZ 2005-2006

- **CONSOMMATION DURABLE**
 - **DUURZAME AANKOPEN**
 - achat de produits de nettoyage écologiques,
 - écrans plats LCD (moins énergivores),
 - papier recyclé,...
- **ECO-CONSTRUCTION ECO-RENOVATION**
 - **DUURZAAM BOUWEN EN VERBOUWEN**



Eco-Construction (2007):

Projet Martin-Pêcheur (29 logements).

K 34

70 m₂ de panneaux solaires



- **ENERGIE** : plan Kyoto local
- **ENERGIE**: lokaal Kyoto plan



OBJECTIF:

Réduction de 30% de la consommation énergétique dans les bâtiments publics, sans perte de confort.

1ère étape: Prise de connaissance des bâtiments

- * Inventaire des bâtiments et consommation **OK**
- * Audits énergétiques **OK**

2ème étape: Actions

Mesures « rapides et légères » **OK** (en route depuis 2004)
Mesures « structurelles » : +/- 15 en cours en 2007

3ème étape: Évaluation de l'effet des mesures

Comparaison 2006 / 2004: - 9 % de gaz , -2 % d'électricité
soit > 200 tonnes de CO2 évitées, et 48.500 € économisés !

4ème étape: Objectif - 30 % !

Nouveau système de traitement de l'eau à la piscine Calypso
Nieuw waterzuiveringsinstallatie in het zwembad Calypso
dec 2006

Filtres à sable et charbon actif
+ *Système U.V.*
= 260.000 €
(- 80% subvention
régionale)



Nouveau système de traitement de l'eau à la piscine Calypso

(déc. 2006)

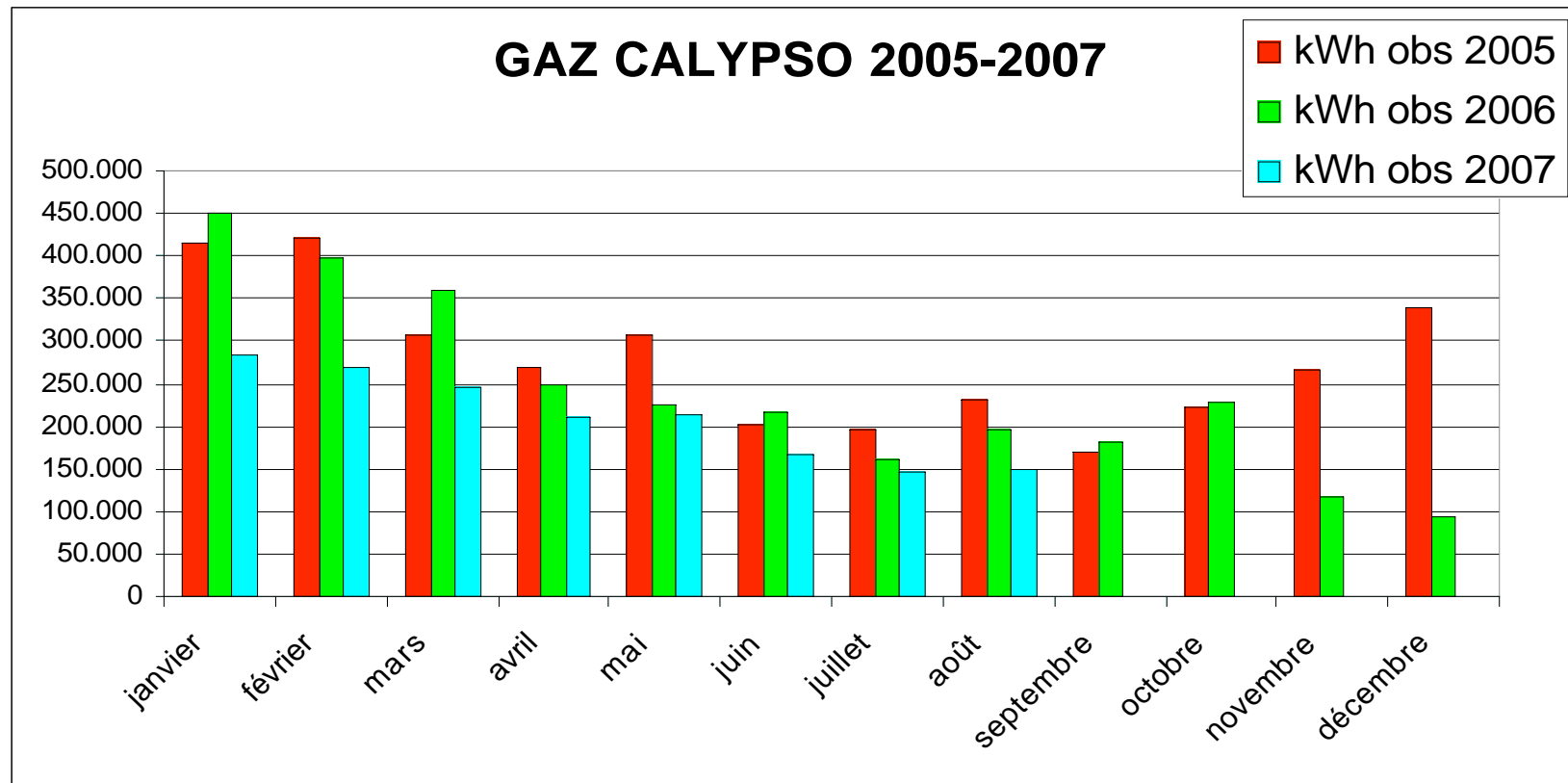
➡ *Moins d'eau (- 30%)*

➡ *Moins de réchauffement d'eau (-20% gaz)*

➡ *Moins de chlore dans l'eau et dans l'air*

(valeur atteinte < 0,2 mg Cl combiné/litre - recommandée = 0,5 - limite = 0,8)

2007:
- 139.100 kg CO₂
- 25.600 €



Les Engagements d'Aalborg

De verbintenissen van Aalborg

- 1 GOUVERNANCE
- 2 GESTION LOCALE VERS LA DURABILITÉ
- 3 BIENS NATURELS COMMUNS
- 4 CONSOMMATION RESPONSABLE ET CHOIX DE STYLE DE VIE
- 5 PLANIFICATION ET CONCEPTION
- 6 MOBILITÉ AMÉLIORÉE, TRAFIC LIMITÉ
- 7 ACTIONS LOCALES POUR LA SANTÉ
- 8 ECONOMIE LOCALE VIVANTE ET DURABLE
- 9 ÉQUITÉ SOCIALE ET JUSTICE
- 10 DU LOCAL AU GLOBAL

- 1 GOVERNANCE
- 2 LOKAAL BEHEER OP WEG NAAR DUURZAAMHEID
- 3 GEMEENSCHAPPELIJKE NATUURLIJKE HULPBRONNEN
- 4 VERANTWOORDELIJKE CONSUMPTIE EN LEVENsstIJL
- 5 RUIMTELIJKE ORDENING EN ONTWERP
- 6 BETERE MOBILITEIT, BEPERKT VERKEER
- 7 LOKALE ACTIES VOOR GEZONDHEID
- 8 LEVENDIGE EN DUURZAME LOKALE ECONOMIE
- 9 SOCIALE GELIJKHEID EN RECHTVAARDIGHEID
- 10 VAN LOKAAL NAAR GLOBAAL

2005

Projets:

- Toiture verte Maison Haute
- Citerne d 'eau de pluie Dépôt Communal

2007

Projets:

- Agenda 21 local
- Service de diagnostic de performance énergétique des habitations (thermographie)

