

14^e Rencontres de l'ErE 2014

ErE & Inclusion sociale



Je 12/06 Charleroi
Travail de la terre



Lu 16/06 Liège
Alimentation



Je 26/06 Ciney
Energie

Je 27/11 Namur
Bilan



4 journées de rencontres, d'échanges et de formation

Pourquoi ?

« ... le centre de Namur devra s'intéresser particulièrement au public défavorisé afin de développer des méthodologies spécifiques à ces types de publics et ainsi enrichir l'expérience des autres centres pour qu'ils puissent également les toucher.

La terminologie « public défavorisé » est prise au sens le plus large, sans préjugé : personnes défavorisées socialement et économiquement, personnes handicapées, mentalement, physiquement, en réinsertion sociale (prisonniers, drogués...), enfants placés par le juge, délinquants. »

**Note d'orientation concernant le Centre régional d'Initiation à l'Environnement de Namur
16/02/2006**

Besoin

Eco watchers répond au besoin de services sociaux tels que des CPAS, des Régies de quartiers, des Plans de Cohésion Social, des associations d'éducation permanente... qui souhaitent aborder les enjeux énergétiques avec leur public cible:

- Soit parce que ces publics sont confrontés à une situation de précarité énergétique
- Soit parce que la question énergétique est une porte d'entrée, une thématique opportune pour mener un travail social avec ces publics.
-

IMPACT – Energie pour tous - 2014

Besoin

La précarité énergétique est à la croisée des enjeux sociaux et environnementaux. C'est un problème complexe qui se traduit chez les personnes qui la vivent par :

- une mauvaise qualité de leur logement et de ses équipements, source d'inconfort, de dépenses énergétiques impactant leur budget (750000 ménages en Belgique consacrent 10% de leurs budgets pour des dépenses énergétiques) et de dégagement de CO2 ;
- des revenus insuffisants pour faire face à leur consommation énergétique et au prix croissant de l'énergie
- un sentiment d'exclusion, d'injustice et d'incapacité à comprendre et agir sur leurs conditions d'accès à l'énergie ;

IMPACT – Energie pour tous - 2014

Complémentarité

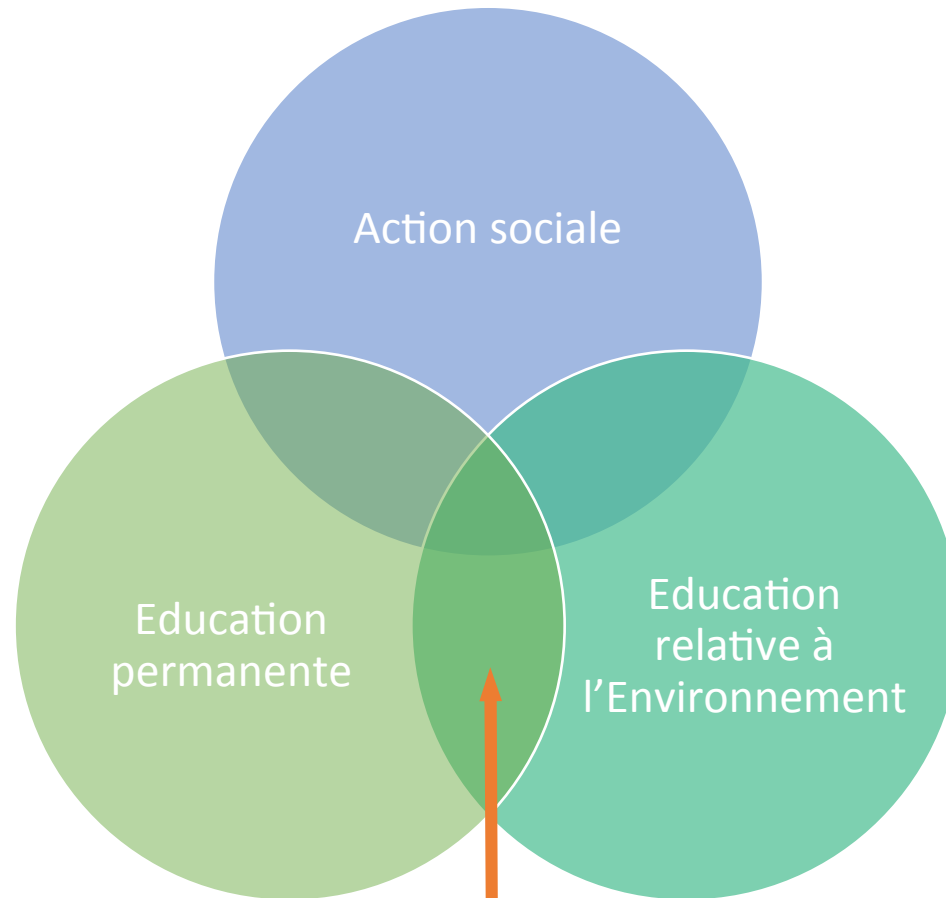
Eco watchers = un partenariat

- Le partenaire social a la maîtrise de **son public** et de **sa démarche d'accompagnement social** : il constitue le groupe et gère l'accompagnement individualisé sur base d'un screening énergétique des différents logements
-
- Empreintes/CRIE de Namur maîtrise son intervention pédagogique auprès de collectifs : il anime le groupe et crée des **dispositifs pédagogiques** pour aborder diverses **thématiques énergétiques**

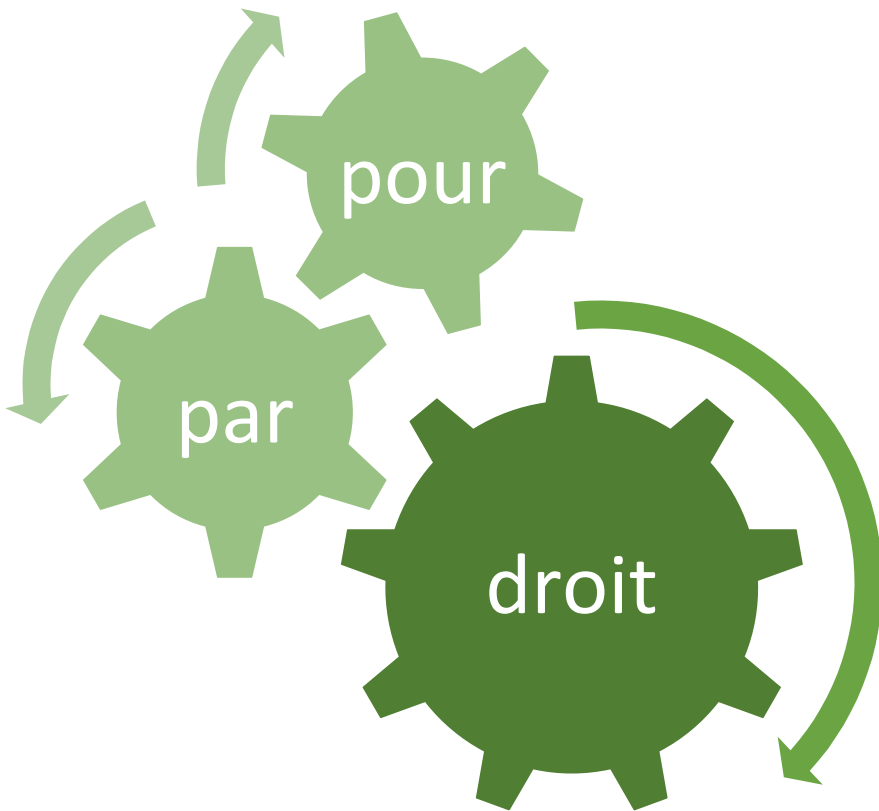
-

IMPACT – Energie pour tous - 2014

Combiner les rôles



Faire de l'ErE



Pour l'environnement :

- Enjeu d'inclusion
- Diversité

Par l'environnement

- Une porte d'entrée
- Apprendre et retisser des liens
- Résilience et transition
-

Pour une justice environnementale

- Tout n'est pas du ressort des individus
- Accompagner/susciter la revendication ?

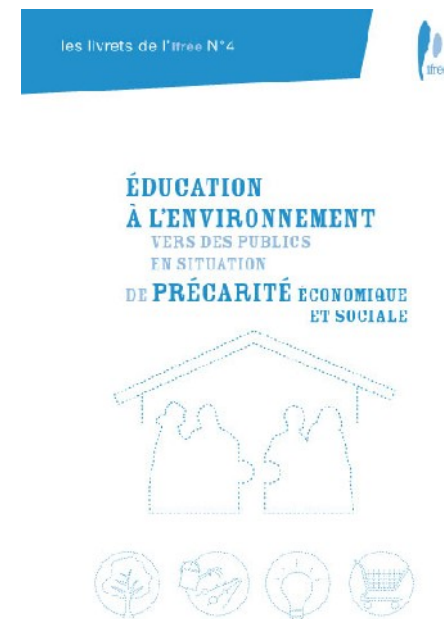
2006-2014 ... et après ?



2007



2008



...

2014



World Café : 2013 en 5 axes

Axe 1 : « Renforcer le lien des jeunes à la nature »

Axe 2 : Eco-acteurs : jeune et acteur de son environnement (15-25 ans)

Axe 3 : « Tous acteurs de son environnement » (publics précarisés)

Axe 4 : « Acteurs d'ERE : outiller les animateurs et les enseignants »

Axe 5 : Dispositif particulier « A l'école des éco-citoyens »