

AG du Réseau IDée

Jeudi 2 juin 2022 à Namur (espace co-working)



34 Membres présents ou représentés :

Centre d'Ecologie Appliquée du Hainaut - Delnatte Purdey, **Charleroi Nature asbl** Leplat Anabelle et Dumont David, **Classdeau asbl** Castiaux Nathalie, **Coordination CRH** - Bourgeois Jean-Baptiste, **Coren** (+ procuration du **Petit Foriest**) - Ndiaye Thierno, **CRIE de Modave / Natagora** - Dumont Caroline, **CRIE de Saint-Hubert** Demonty Catherine, **Ecotopie** (+ procuration du **Fagotin**) Peeters Sara, Feyereisen Marlène et Sawitzkaja Louise, **Education-Environnement/CRIE de Liège** - Vreeswijk Valérie, **EFDD asbl** (+ procuration de **Mobilesem**) - Delhaye Gwen, **Ekikrok** - Deveux Audrey, **Empreintes** (+ procuration du **CRIE de Mouscron**) - Le Clef Mathieu, **Les Fougères** - Leemans Bernadette, **Le Prémobile** - Cloots Stéphanie, **ESPRist ULiège** - Halbardier Véronique, **Fédération des Parcs naturels de Wallonie** - Nederlandt Nicolas, **FIEJ** - Withaeghs Mathilde, **Grandeur Nature** (+ procuration de **Cense équi'voc**) Remy Ann, **GoodPlanet** Godart Julie, **Homegrade** Simons Elodie, **Le Prémobile** - Cloots Stéphanie, **Les découvertes de comblain** (+ procuration d'**Adalia**) - Houbeau Benoit, **Parc naturel des Plaines de l'Escaut** - Delcambre Pierre, **Rencontre des Continents** (+ procuration de **Worms**) - Beauchet Elodie, **Scienceinfuse - UCLouvain** (+ procuration d'**Autre Terre**) - Bauwens Anne, **Terr'Eveille** Mommen Corinne.

27 Membres excusés :

24 Membres effectifs : **Adalia2.0 asbl** - Bourge Isabelle, **Autre Terre** - Cinzia Carta, **Besace asbl** - Bottin Naima, **C-Paje** - Semra Umay, **CAP asbl** Pascale Bach, **Cense équi'voc** - Delcorps Fabienne/Xavier, **CRIE d'Anlier** - Csanyi Zita, **CRIE de Mouscron** - Gatien Bataille, **CRIE de Spa** - Anne-Catherine Martin, **Cuisine sauvage** - Lionel Raway, **D'une cime à l'autre** - Dallenogare Xavier, **Ecoconso** - Phukan Dimitri, **Ecoscénique** - Jomiaux Frédéric, **Espace nature de la botte du Hainaut** (candidat membre) - Lalmant Isabelle, **Hexapoda** Lara De Backer, **IEB Marsin** Maud, **Kréativa** Delvaux Fabrice, **Le Fagotin asbl** - Dorian Kempeneers, **Mobilesem asbl** - Olivier Foubert, **nature&Progrès** Michaux Karin, **Pleine Terre** - Hanssens Marilyn, **Vents d'Houyet Académie** - Marie-Paule Lerude, **Le Petit Foriest-Woluvert** - Danielle Marvel, **Worms asbl** - Valérie Vierset

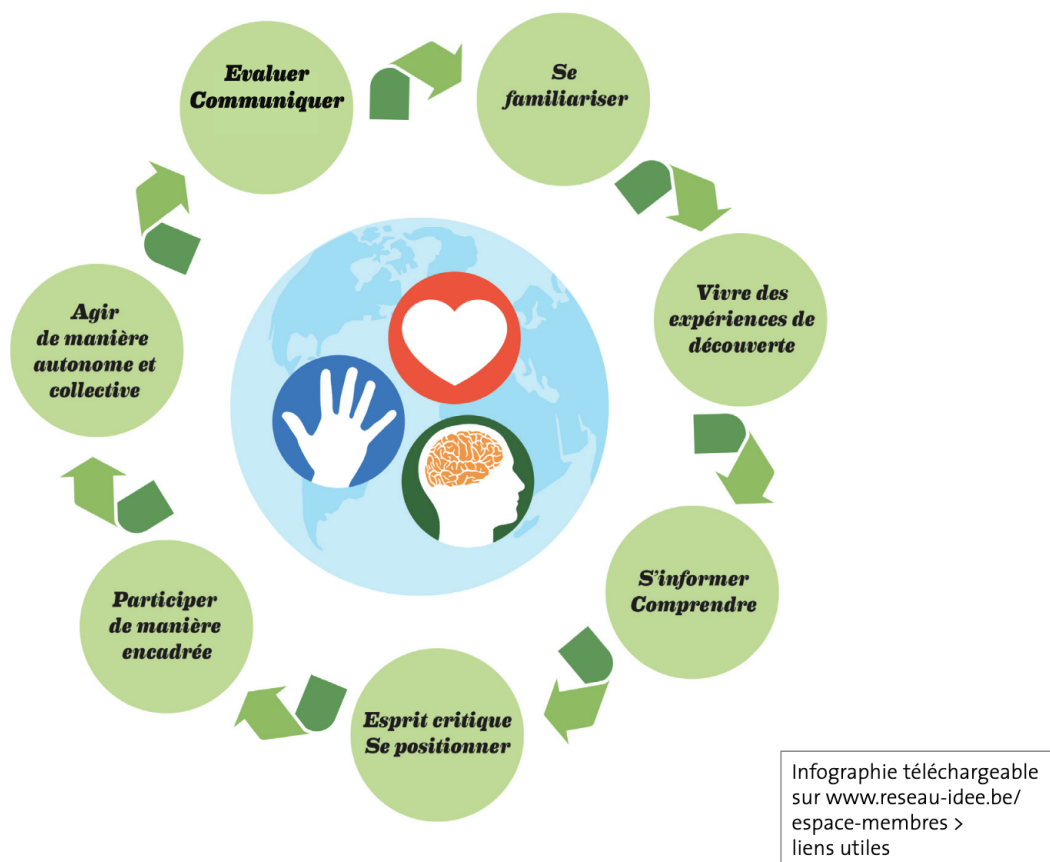
3 Membres adhérents : Gaëtane Coppens, Jean-luc Bosquin et Catherine Philippet

1. Le mot du Président

Benoît Houbeau rappelle le souhait d'une AG dynamique, lors de laquelle on peut interagir, échanger, partager, écouter. Ce sera le cas le matin, mais plus encore lors des ateliers de l'après-midi. Il remercie en particulier l'ancienne présidente, **Anne Bauwens**, pour son implication très appréciée au sein de l'association et du CA.

2. Introduction dynamique autour de la Spirale de l'ErE

Vanessa : qui connaît le parcours/[la spirale de l'ErE](#) ? Un peu moins de la moitié des membres présents connaissent la spirale. Elle est apparue en 2016 dans le cadre de la construction de la stratégie de l'ERE en RW.



Chacun·e est invité·e à présenter son association et à échanger en se référant à un des cercles de cette spirale, en sous groupe.

3. Candidatures de 6 nouveaux membres

Liens vers les sites webs des candidats membres: [Ekikrok](#), [Espace Nature de la Botte du Hainaut](#), [Homegrade](#), [Le Prémobile](#), [Terr'Eveille](#), [Un pas de côté](#)

Ekikrok (Audrey Deveux) :

Liens entre activités et le fonctionnement en “cercles” de l'association, existe depuis 10 ans, et lien au jardin. Sensibilisation à la nature et à l'alimentation saine et durable ; potager participatif (bénévoles) dans le village de Bossières ; accueil de personnes handicapées toutes les semaines ; autre groupes : assos, écoles, AMO, groupes CPAS.

Une petite épicerie citoyenne dans le village, bio et locale > sensibilisation

Le covid a bcp impacté la dimension conviviale.

L'objet symbolique qu'elle a apporté pour se présenter est un radis : symbole de notre monnaie interne (pour les bénévoles) > engagement citoyen

Aussi des animations dans les écoles (alimentation saine et durable)

Homegrade (Elodie Simons) :

Conseil sur comment améliorer son logement ; info la plus juste/actualisée possible en Région Bxl-Capitale. Ex-Centre urbain, qui a fusionné avec la Maison de l'énergie

L'objet symbolique qu'elle a apporté pour se présenter est leur brochure.

> dans la spirale : s'informer et comprendre

Prémobile (Stéphanie Cloots) :

Au départ, un pré mobile : à l'origine, on se déplaçait avec des animaux dans les écoles (à Bxl); puis on s'est installés à Lessines, et nous proposons des clubs nature mercredi et samedi, stages, activités parents // enfants; randos et balades gourmandes (adultes) ; balades guidées dont des balades débranchées (pleine conscience)

L'objet symbolique qu'elle a apporté pour se présenter est un sac à dos : gourde, thermos, miroirs, loupes... Objectif toucher tous les publics dans la découverte de notre environnement ; retrouver l'émerveillement, grâce à tous nos sens.

Terr'Eveille (Corinne Mommen) :

2010 assos de fait, 2020 asbl

Ateliers de travail qui relie (écologie profonde), avec des adultes et de plus en plus d'ados ; se reconnecter à soi, aux autres vivants et à plus grand (dimension du sacré);

Une des étapes : honorer notre parole pour le monde (déposer des émotions difficiles par rapport à cette terre dévastée). L'idée en sortie de processus est d'aller de l'avant, de sentir où on a envie de s'engager (ou freiner quand on est “trop loin”).

L'objet symbolique qu'elle a apporté pour se présenter est un “cœur de parole” : pour ouvrir la porte aux émotions, faciles ou difficiles.

Espace nature de la Botte du Hainaut (ex-musée de la nature) (Isabelle Lalmant) :

Absents, excusés, a réalisé ce petit exercice à distance :

« Nous connaissons la spirale et nous nous situons sur l'étape “Vivre des expériences de découverte”. Notre association ayant pour but de promouvoir les démarches avec le milieu naturel à Sivry-Rance et en Région wallonne, nous nous efforçons de remplir notre mission en nous appuyant sur des expériences concrètes avec la nature. C'est grâce à ces

découvertes ancrées dans le réel que nous pouvons sensibiliser au mieux à la protection de l'environnement et au développement rural.

Ainsi, au travers de ses activités, l'Espace Nature de la Botte du Hainaut parvient à toucher un public aussi bien scolaire qu'adulte.

Pour finir, les expériences de découverte peuvent se prolonger avec la visite de notre musée d'espèces naturalisées, pour revenir à un lien objectif avec les animaux.

L'objet symbolique : un animal naturalisé (Par exemple, une chouette chevêche) »

Un pas de côté - Art Nature (Cécile Hankenne):

Absents, excusés

Très jeune association dont la spécificité est l'accompagnement d'enfants, notamment défavorisés, en forêt à Bruxelles ; école du dehors. A réalisé ce petit exercice de présentation à distance :

« ...Je voulais quand même présenter notre association en choisissant l'étape "vivre des expériences de découvertes" : Nous proposons principalement des activités pour un public d'enfants très jeunes (à partir de 3 ans) qui par le jeu libre et les activités créatives et sensorielles, vont pouvoir découvrir la nature en forêt en toutes saisons. Découvrir et s'émerveiller devant la faune et la flore mais aussi expérimenter la météo, la topographie des lieux et la matière. Toutes ces expériences sont vécues individuellement mais en interactions avec le groupe ce qui alimente les découvertes et les enrichit.

L'objet que j'aurais apporté est une grande bâche bleue :

Nous n'avons pas de local, notre lieu c'est la Forêt de Soignes, quand nous arrivons, nous nous installons : quelques tapis pour s'asseoir au sec, des mousquetons comme portemanteau pour attacher nos sacs et un peu de matériel pour alimenter le jeu libre ou pour dessiner et peindre.

La bâche nous sert de toit pour nous abriter de la pluie, on s'y installe pour faire de la peinture au sol ou pour raconter des histoires : elle matérialise notre lieu, elle est le point de repère au milieu de la forêt. Quand c'est l'heure de s'en aller, on la replie, il ne reste plus de trace de notre passage... »

Résultat du vote: les 6 associations candidates sont élues à la majorité

29 votants (procurations comprises), les associations candidates ne votant pas :

- Ekikrok : 29 voix pour
- ENBH : 27 voix pour, 1 contre, 1 abstention
- Homegrade : 27 voix pour, 2 abstentions
- Le Prémobile : 28 voix pour, 1 contre
- Terr'Eveille : 28 voix pour, 1 contre
- Un pas de côté : 27 voix pour, 1 contre, 1 abstention

Avec une démission de Eco-Mobile pour cessation des activités,

→ **le Réseau IDée compte 130 membres effectifs en 2022 !**

4. Approbation du rapport de l'AG 2021

Le [PV](#) est approuvé à l'unanimité moins deux abstentions (liée à l'absence lors de l'AG 2021).

5. Présentation des rapport 2021 et programme 2022

Voir la [synthèse](#) et le [rapport complet](#) 2021, le [Programme d'activités 2022](#) [Présentation](#) par Joëlle van den Berg.

Questions et commentaires:

- Mathilde (FIEJ) : votre site web est très chouette, et il est très facile d'y encoder des activités.
- Gwen Delhaye (EFDD) : pourquoi la journée ErE de l'accord de coopération ne s'appelle pas "ErE DD" > réponse: pcq on y parlera spécifiquement d'ErE et que ce n'est pas élargi aux autres acteurs du DD. L'accord s'appelle EEDD mais ne se donne pas les moyens (et ce serait compliqué) d'associer les parties prenantes du DD autres que ErE.

Les rapports et programme sont adoptés à l'unanimité

6. Comptes et bilan et budget

Présentation des [Comptes de résultat 2021](#) et [Bilan au 31/12/2021](#)

17982€ de résultats avant affectation en 2021: on affecte 7982€ pour le site web, et on utilise les 10.000€ restants en réserve sociale.

Dès lors le total du bénéfice reporté s'élève à près de 122.000€, le fonds affecté au passif social: un peu plus de 130.000€

Budget 2022: bénéfice annoncé de 30526€, qui pourra être utilisé pour accompagner l'équipe dans le cadre du travail sur l'organigramme, pour renforcer l'équipe, etc.

La situation est donc confortable.

Benoît : Le CA a par ailleurs décidé de faire appel à un réviseur d'entreprise (coût de 2000€HTVA), cela offre un audit professionnel pour une association de la taille du Réseau IDée, mais leur rapport définitif n'est pas encore arrivé. Ils nous ont dit qu'il n'y avait pas de souci. Ils vont nous envoyer leur rapport sous peu.

Donc le vote concernant les comptes se fera sous réserve d'éventuelles remarques du réviseur d'entreprise.

Proclamation des votes : 33 votants (procurations comprises)

- Approbation comptes 2021 : approuvé à la majorité
32 voix pour, 1 abstention
- Approbation budget 2022 : approuvé à la majorité
33 voix pour
- Décharge de responsabilité aux administrateurs : approuvé à la majorité
32 voix pour, 1 abstention
- Nomination de Laurent Dethier au poste de réviseur aux comptes pour les années 2022, 2023, 2024
31 voix pour, 2 abstentions

Réactions/demandes d'éclaircissement :

Nicolas (Féd. Parcs naturels) : si on devient membre de la Codef (Coordination et Défense des Services Sociaux et Culturels), ils ont un accord cadre au niveau du secrétariat social qui permettrait 5000 euros d'économie pour le RID. Ils ont aussi un service juridique.

7. Rapport moral du conseil d'administration

On est arrivé dans une année spéciale liée au covid. 4 CA en 2021: 2 en visio, 1 hybride et 1 présentiel. En moyenne, entre 8 et 10 administrateurs/trices présent·e·s. On y a traité de la succession de la présidence (balises de ce qui est attendu), Ann Remy a été élue comme secrétaire du CA. On a aussi traité des candidatures des nouveaux membres, de la prépa de l'AG, du programme d'activité, de l'organisation interne de l'équipe (succession de Joëlle, télétravail, finances, accompagnement de l'équipe). La crise du Covid a modifié plusieurs éléments de fonctionnement. On y débat aussi des actualités politiques du secteur. Deux gros chantiers se profilent : l'impact de l'ErE sur la société ; et les demandes de réflexion sur les modifications décrétales. Le CA salue le travail de Anne.

8. Election des administrateurs

En cours de mandat (5/12) :

Lionel Raway, Julie Godart, Thierno Ndiaye (Coren), Gaëtane Coppens (enseignante), Mathieu Le Clef (Empreinte/CRIE Namur),

Ne se représentent pas : Anne Bauwens et Isabelle Lamfalussy

Se représentent (3):

Benoît Houbeau (Les découvertes de Comblain),

Sara Peeters (Ecotopie) : pour voir plus large, accompagner le mouvement de la transition, contacts humains

Ann Rémy (Grandeur Nature) : dans le CA depuis 2019, envie humaine de rencontrer les collègues d'autres assos et apporter la pierre à l'édifice. J'aime les réunions, participer à la réflexion et soutenir le secteur. J'y porte un peu la voix d'une petite structure sous financée.

Candidatures à pourvoir (4) :

- nouvelles candidatures :



Mathilde Withaeghs, FIEJ - Festival international de l'enfance et de la jeunesse, était membre fondateur du RID en 1991, aujourd'hui nous sommes un groupement de jeunesse autour de thématiques citoyennes, petite équipe de 3 personnes. Le FIEJ travaille avec des artistes et associations partenaires, on a envie de travailler en réseau et en solidarité avec d'autres associations. Intégrer le CA permettrait de renforcer ces liens, et personnellement, en tant que jeune, j'ai envie de pouvoir aussi m'enrichir du CA, et y apporter mon regard.



Nicolas Nederlandt, directeur de la fédération des parcs naturels de Wallonie. On fonctionne un peu comme le RID, avec les 12 parcs wallons. Nous sommes des spécialistes des transitions, on va avoir un rôle grandissant dans les changements qui arrivent. Envie de partager les pratiques et voir celles vecteurs de changement de comportements. On a beaucoup à apporter aux personnes qui veulent se mettre en mouvement. J'ai aussi l'ambition de revendiquer plus de moyens pour le secteur, qui est sous financé. L'environnement représente seulement 3% du budget wallon. Autre point d'attention : éviter la dérive des appels à projets et plutôt renforcer les financements structurels.

Les 5 candidats sont élus par l'assemblée :

33 votants (procurations comprises) :

- **Benoît Houbeau : 33 voix pour**
- **Sara Peeters : 33 voix pour**
- **Ann Remy : 33 voix pour**
- **Mathilde Withaeghs : 33 voix pour**
- **Nicolas Nederlandt : 31 voix pour, 2 abstentions**

Fin de l'AG - clôture de l'AG par un moment chanté 🎵🎵🎵 et un *energiser*