

Continuum ÉNERGIE

Les continuums montrent les portes d'entrée identifiées pour chaque thématique dans les référentiels scolaires tout au long du tronc commun. Ces portes d'entrée ne sont pas exhaustives.

On trouve surtout des portes d'entrée pour cette thématique dans les référentiels de Sciences et de FMTTN (Formation Manuelle, Technique, Technologique et Numérique).

Schéma résumé :

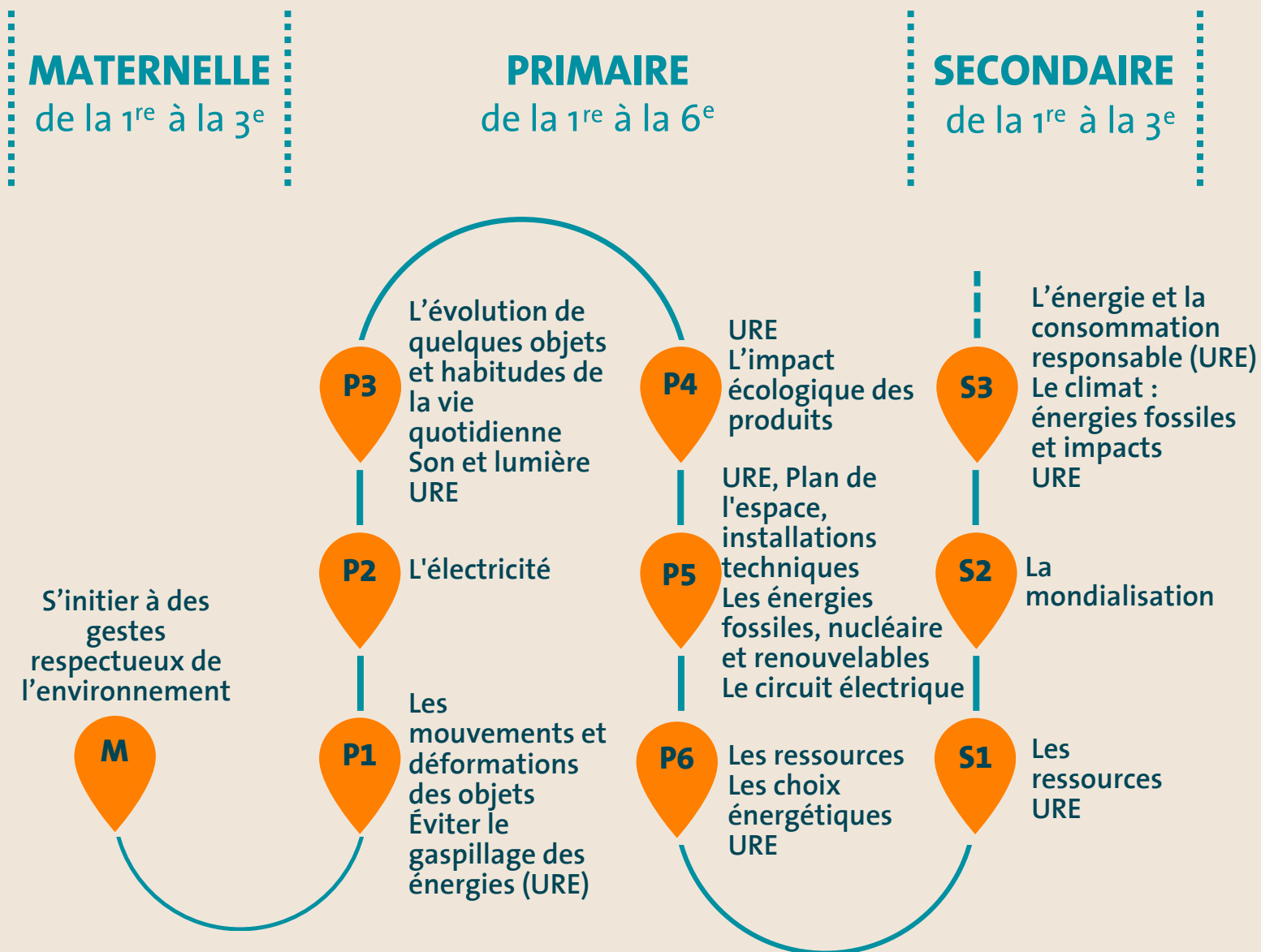


Schéma détaillé :

M S'initier à des gestes respectueux de l'environnement **FORMATION SCIENTIFIQUE**

P1 Les mouvements et déformations des objets **SCIENCES**

Éviter le gaspillage des énergies (URE) **FMTTN**

P2 L'électricité **SCIENCES** **FMTTN**

Transformation, URE, piles et batteries : nocives

P3 L'évolution de quelques objets et habitudes de la vie quotidienne **FHGES**

Son et lumière **SCIENCES**

URE **FMTTN**

P4 URE **FMTTN**

L'impact écologique des produits (gaspillage, etc.)

P5 URE, Plan de l'espace, installations techniques **FMTTN**

Les énergies fossiles, nucléaire et renouvelables **FHGES**

Le circuit électrique **SCIENCES**

P6 Les ressources **SCIENCES**

Ressources énergétiques et énergie thermique

Les choix énergétiques **FHGES**

URE **FMTTN**

S1 Les ressources **SCIENCES**

Ressources naturelles, énergies renouvelables, dispositifs d'approvisionnement en électricité (centrales, etc.)

URE **FMTTN**

S2 La mondialisation

Dépendances énergétiques et conflits **FHGES**

Consommation énergétique des appareils (étiquette énergétique) et celle liée aux matériaux (pouvoir isolant), habitat, URE **FMTTN**

S3 L'énergie et la consommation responsable (URE) **SCIENCES**

Le climat : énergies fossiles et impacts **FHGES**

URE **FMTTN**

Légende

FMTTN Formation Manuelle, Technique, Technologique et Numérique

FHGES Formation Historique, Géographique, Economique et Sociale

EPC Éducation à la Philosophie et à la Citoyenneté

Outil ErE DD & référentiels

Cet outil met en évidence les nombreuses portes d'entrée pour l'Education relative à l'Environnement et au Développement Durable (ErE DD) en fonction des référentiels du tronc commun et propose des pistes d'activités à mener au fil des années et à travers différentes disciplines.

Il est accessible via l'URL suivante: <https://www.reseau-idee.be/ere-referentiels>

Les portes d'entrées de l'ErE DD dans les nouveaux référentiels ont été analysées par l'asbl Réseau IDée et les pistes d'activités ont été construites en collaboration avec des associations et des enseignant.es. L'ensemble du projet est piloté par l'asbl Ecotopie.

Grâce au soutien du plan de relance de la Wallonie et de Bruxelles Environnement.

Vous souhaitez discuter de cet outil?

Natacha Sensique

Conseil et accompagnement pédagogiques (Réseau IDée)

natacha.sensique@reseau-idee.be

02 286 95 70