

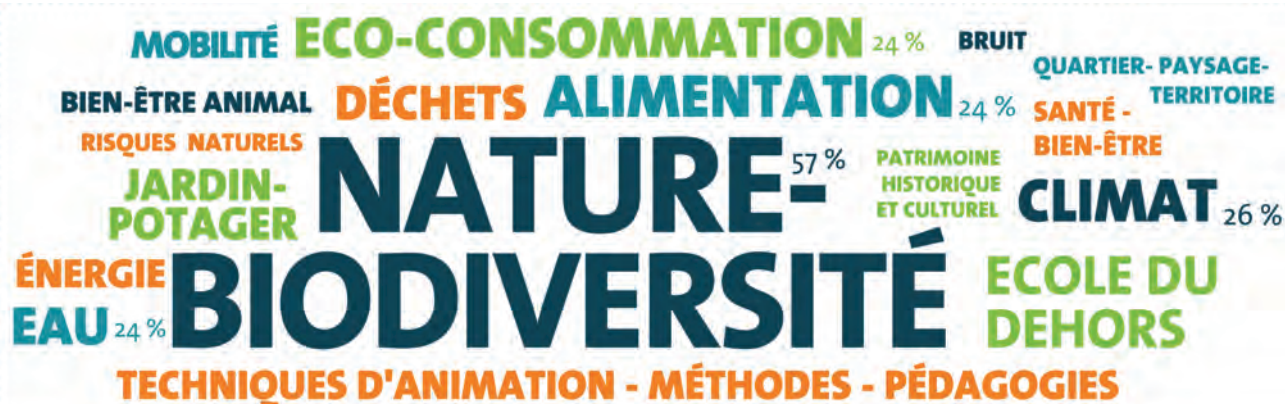
Education relative

Etat des lieux de l'action associative

Le Réseau IDée fédère 145 associations actives en éducation relative à l'environnement en Wallonie et à Bruxelles. Il vient de dresser une photographie du secteur, basée sur les chiffres de 2022, obtenus auprès de 86 associations. De quoi percevoir la richesse de ce levier essentiel pour former à la nature et aux enjeux environnementaux, et construire la transition écologique et sociale.

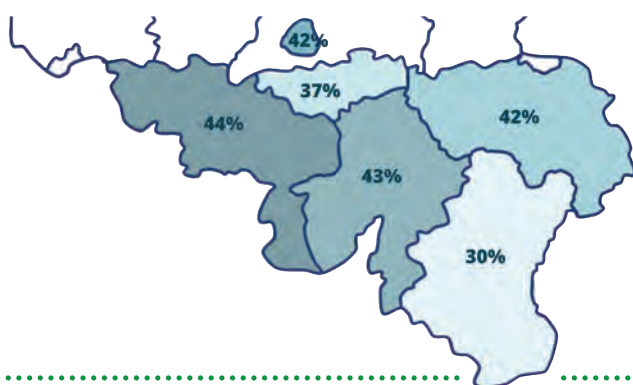
Les thématiques

Les thématiques sont très variées et souvent abordées de manière transversale. Ci-dessous, la taille des mots est proportionnelle à la fréquence de la thématique.

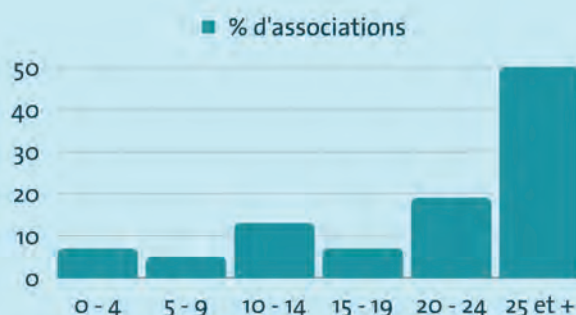


Où se déroulent les activités ?

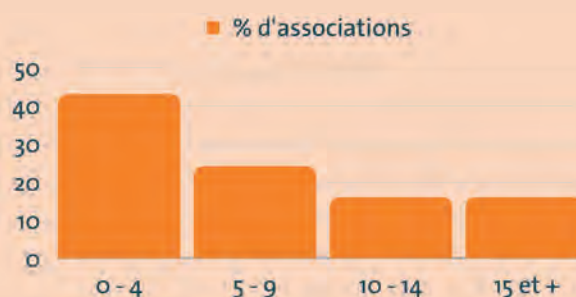
Environ deux tiers des associations d'ErE ont leur siège social situé en Wallonie, et les autres à Bruxelles. La répartition géographique de leurs activités (carte ci-dessous) est assez équilibrée sur le territoire de la Fédération Wallonie-Bruxelles, même si la province du Luxembourg est moins touchée (mais aussi moins peuplée).



Années d'existence des associations



Nombre d'employé-es par association



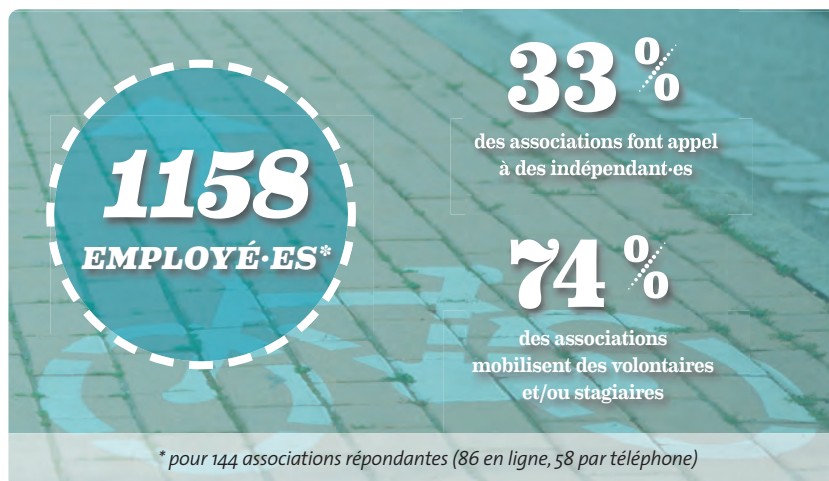
à l'Environnement

Initiative en Wallonie et à Bruxelles

Les forces vives

Les associations sont majoritairement de petite taille : 43% ont moins de 5 employé-es. Mais le nombre d'employé-es fluctue de 0 à plus de 100. Par ailleurs, 68% des associations existent depuis plus de 20 ans, et les trois quarts font appel à des bénévoles.

28% des associations n'ont pas de financement à long terme (sur au moins 3 ans).



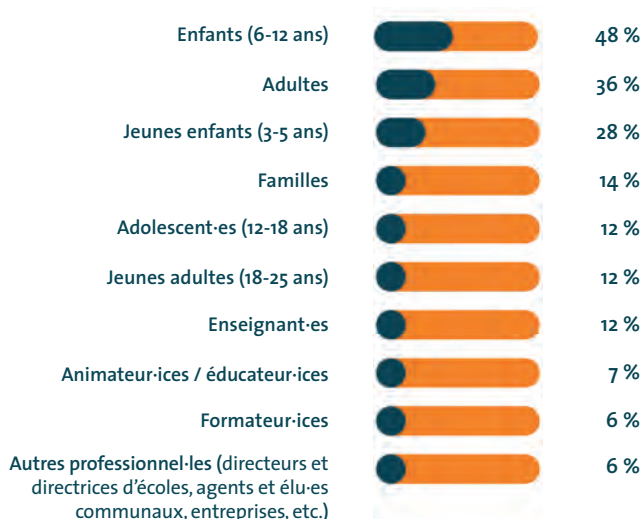
691.684 PERSONNES TOUCHÉES *

* tous publics confondus, pour les 86 associations répondantes. Le secteur dans son ensemble touche donc encore plus de monde.



Les publics

Le secteur s'adresse à tous les publics, mais les plus fréquemment touchés sont les enfants et les adultes.



Les activités

Quelles sont les activités réalisées « très souvent » par les associations d'ErE ? Les animations, stages, formations et accompagnements de projets, se démarquent aux côtés d'une offre diversifiée.

Animations scolaires	44 %
Animations non scolaires	27 %
Stages	27 %
Formations	23 %
Accompagnements de projets	22 %
Création d'outils pédagogiques	16 %
Classes de découverte	13 %
Balades	7 %
Campagnes de sensibilisation	7 %
Ateliers de savoir-faire	6 %
Centre de documentation	6 %
Conférences	4 %
Recherche	4 %

Contact

Réseau IDée
Charlotte Préat - charlotte.preat@reseau-idee.be



Envie d'en savoir plus ?

Pour le rapport détaillé, rendez-vous sur <https://www.reseau-idee.be/etat-des-lieux/2022>